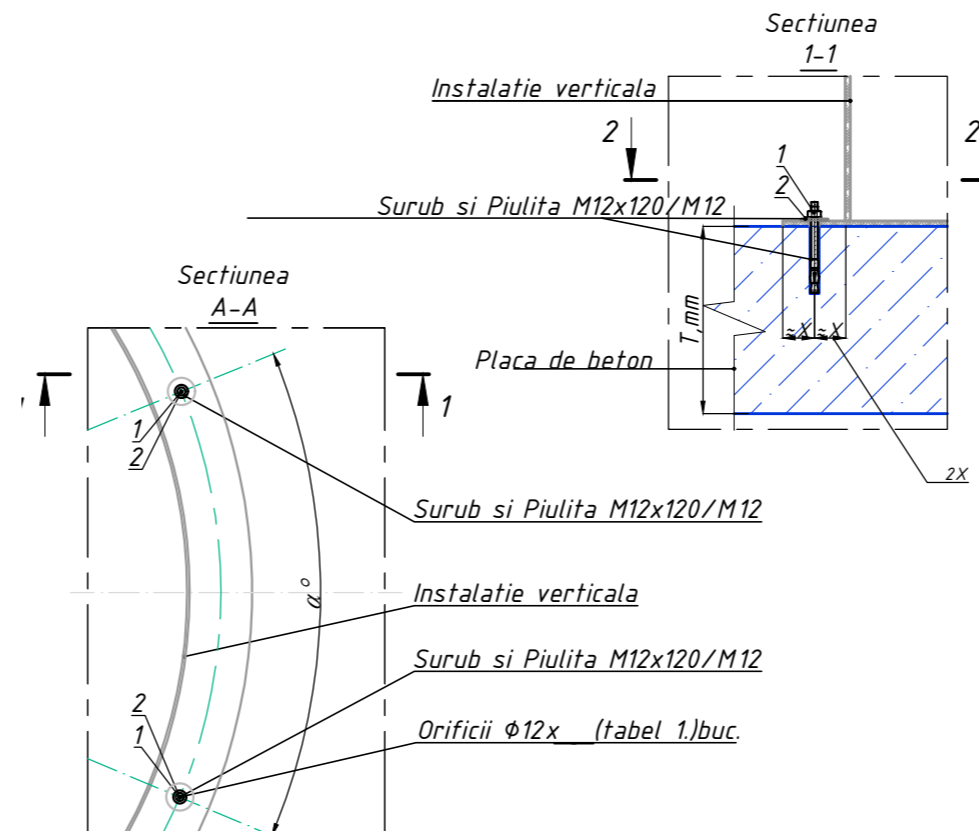
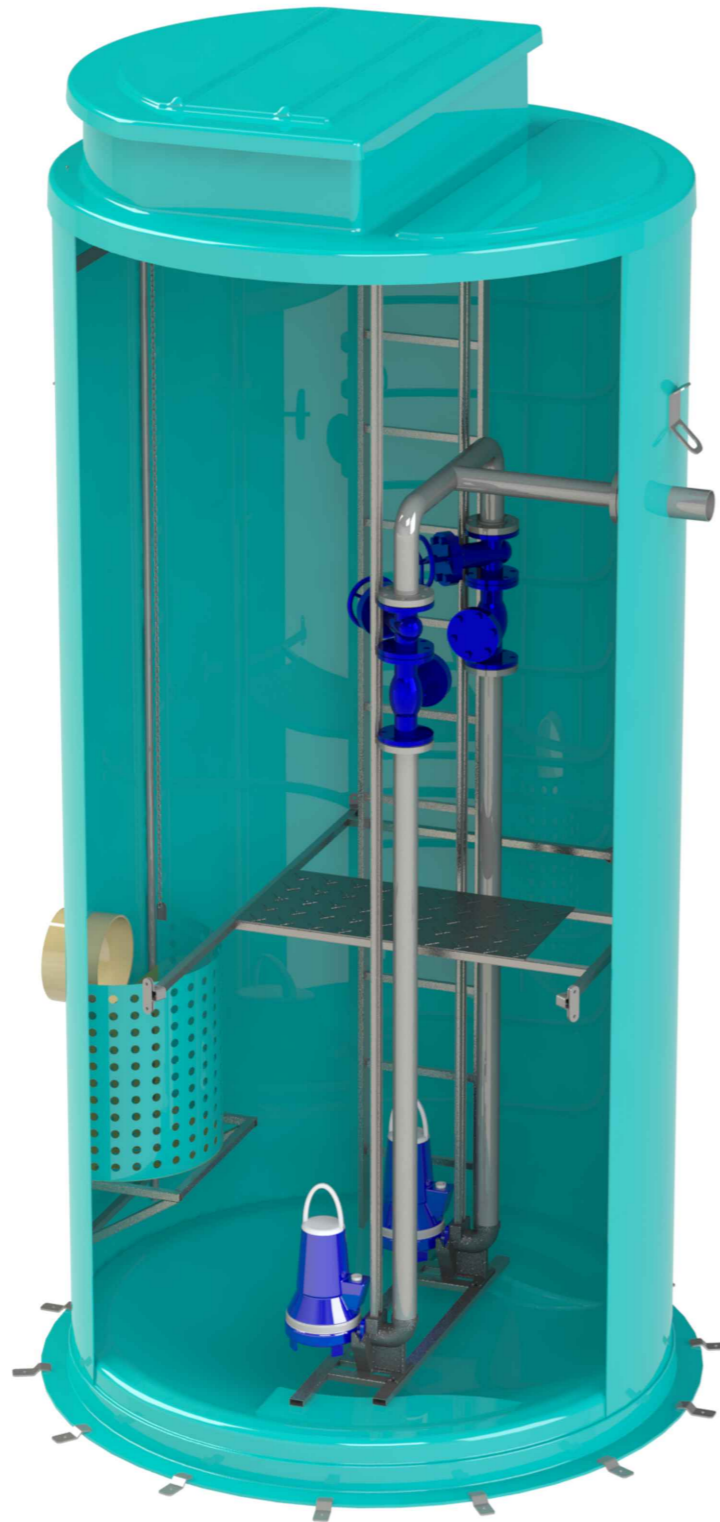
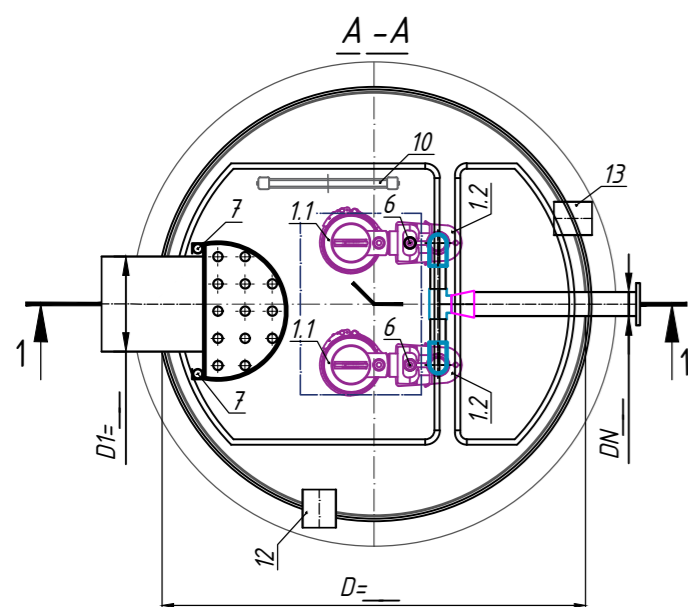
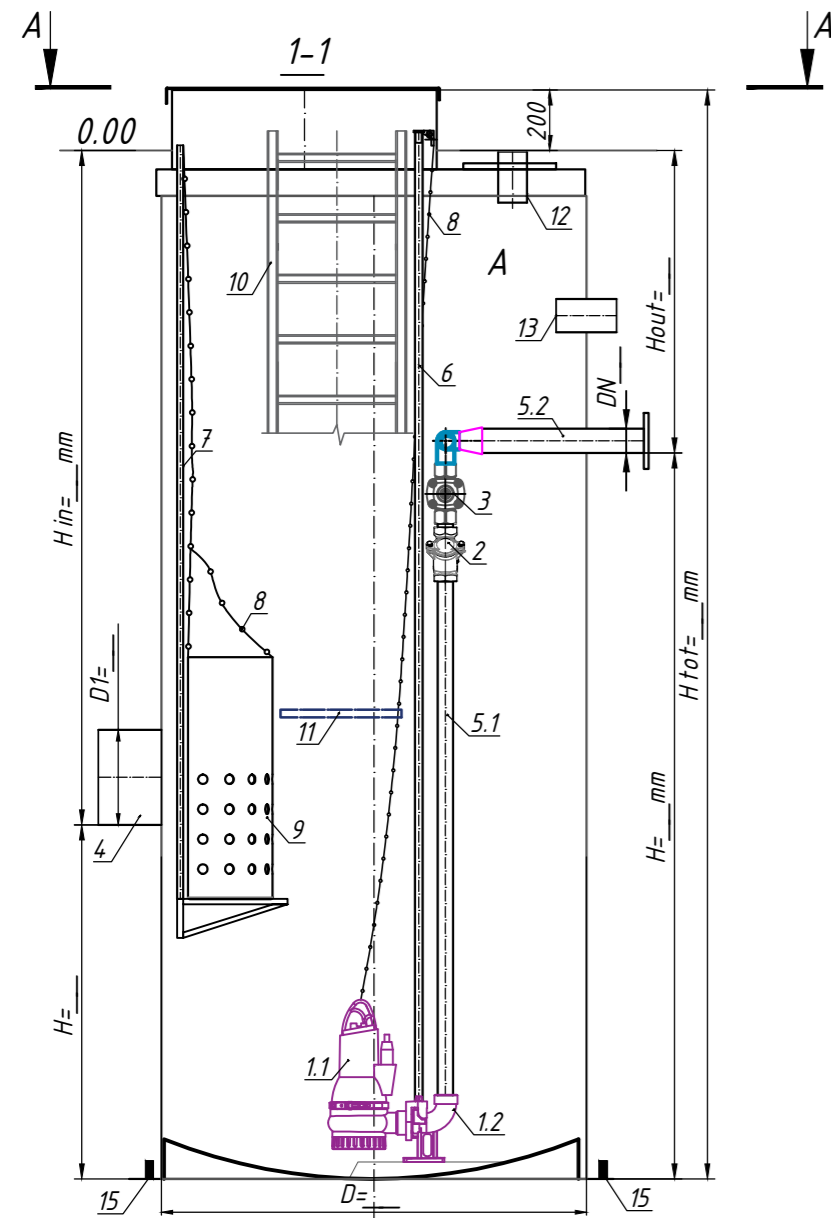


Statie de pompare, montaj in zona verde
 D= ___ mm, H= ___ mm
 (S1:25)



Tabelul 1. Numarul recomandat de suruburi de ancorare in functie de diametrul instalatiei

Nr.crt.	Diametru instalatie [mm]	Numar de suruburi M12x120, buc.	α°	Observatii
1	1000/1200	6	60	
2	1600	8	45	
3	2000	8	45	
4	2400	16	23	
5	3000	16	23	
6	3600	18	23	
7				
8				

Produse si echipamente specifice

Nr.	Brand	Denumire produs	Cantitate	Greutate [kg]	Nota [u.m.]
A	Vodaland	Statie de pompare prefabricata din GRP, D= ___ mm, H= ___ mm	1		
1.1		Electropompe	2		buc.
1.2		Autocuple DN ___ x ___	2		buc.
2		Clapele de sens DN ___	2		buc.
3		Vane DN ___	2		buc.
4		Conducta PVC de admisie SN4 Φ ___	1		buc.
5.1		Conducta de presiune DN ___ (inox) AISI (304)	2		
5.2		Conducta de refluxare DN ___ x DN ___ (inox) AISI (304)	1		
6		Bare de ghidaj pompa DN ___ AISI 304	4		buc.
7		Bare de ghidaj cos aluviuni DN ___ (3/4-1") (inox) AISI 304	2		buc.
8		Lant ridicare pompe AISI 304 / cos aluviuni AISI 304	2 / 1		
9		Cos aluviuni GRP / AISI 304 / Perete despărțitor	1 / - / -		buc.
10		Scara de acces (AISI 304 / AL)	1		buc.
11		Platforma de service AISI 304	1		buc.
12		Racord conducta de ventilare, PVC SN4 Φ ___	1		buc.
13		Racord PVC pentru cabluri electrice Φ ___	1		buc.
14		Capac GRP pentru pompe si cos aluviuni	1		buc.
15		Ancore (inox) AISI304	D		buc.

Notă: Producătorul își rezervă dreptul de a face modificări structurale și ale circuitului care nu îndeplinesc caracteristicile produsului în ansamblu.
 Toate dimensiunile sunt în [mm], dacă nu se specifică altfel.

Rev.	Cant.	Pagina	Nr.doc.	Semnatura	Data	Camin statie de pompare GRP PBase D= ___ H= ___ Din= ___ instalatie hidraulica DN= ___ x ___ pompe montaj in camera umeda		
ID plansa		IDT				Scara	Pagina	Articol
Desenat		Chitu Larisa				Sc. 1:25	1	CSPV-PS
Verificat		Gudumac Elena						